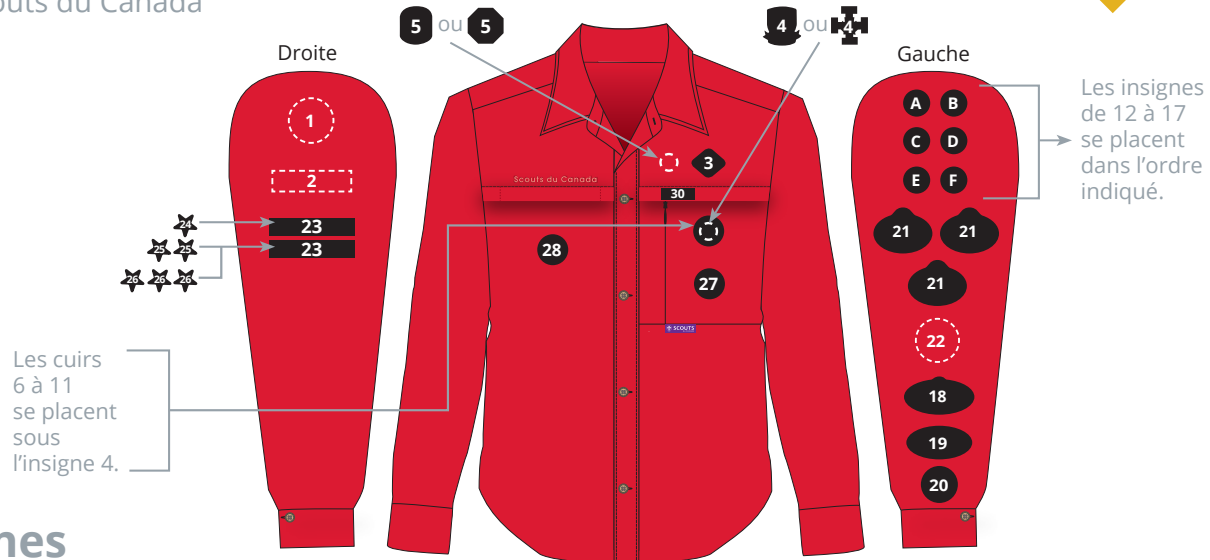


11-17 ans

À chaque changement de branche, les badges sont modifiés à l'exception des insignes du district et d'unité ou de groupe.

Description

- Chemise rouge
- Chandail à manches courtes assorti aux couleurs de l'uniforme
- Foulard de groupe ou des Scouts du Canada
- Nœud de foulard
- Pantalon gris foncé (anthracite) avec ceinture
- DAFA épinglette (sur le foulard)



Insignes

		District
		Unité ou groupe
		Branche
		Promesse - insigne ou croix OR
		Montée

Cuir		
		Rouge
		Violet
		Brun
		Vert
		Bleu
		Noir

Brevets		
		Expression
		Vie spirituelle et découverte de l'autre
		Technique
		Nature et plein air
		Sécurité et service

		Santé et sport
		Impeesa
		Annapurna
		Général Roméo Dallaire (14 ans et +)
		Ours polaire rouge, vert ou bleu

		Secourisme
--	--	------------

		Bandes de patrouilles
		Second de patrouille - une étoile
		Chef de patrouille - deux étoiles
		Premier chef de patrouille - trois étoiles
		Environnement du scoutisme mondial - corde verte ou violette
		Scout du monde (17 ans et +)

		Insigne spécial (Ex.: badges de solidarité, badges anniversaire, etc.)
		Réplique miniature de la médaille de bravoure.

Tout autre badge se place sur la couverture de camp. Il faut coudre les badges et non les coller au fer à repasser, au risque de faire fondre la chemise.